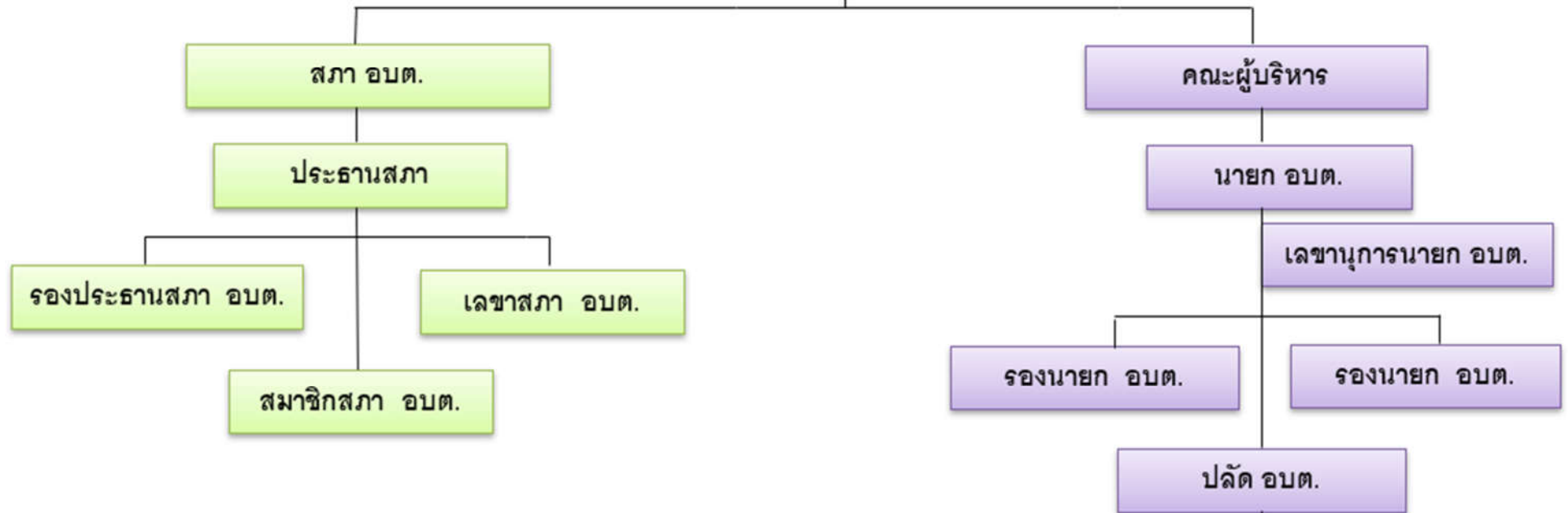


องค์การบริหารส่วนตำบลหัวถนน



๑. สำนักปลัด	๒. กองคลัง	๓. กองช่าง	๔. กองการศึกษา ศาสนา และวัฒนธรรม	๕. กองสวัสดิการสังคม	๖. กองส่งเสริมการเกษตร
หัวหน้าสำนักปลัด (นักบริหารงานทั่วไป ระดับต้น)	ผู้อำนวยการกองคลัง (นักบริหารงานคลัง ระดับต้น)	ผู้อำนวยการกองช่าง (นักบริหารงานช่าง ระดับต้น)	ผู้อำนวยการกองการศึกษา ศาสนา และวัฒนธรรม (นักบริหารงานสวัสดิการสังคม ระดับต้น)	ผู้อำนวยการกองสวัสดิการสังคม (นักบริหารงานสวัสดิการสังคม ระดับต้น)	ผู้อำนวยการกองส่งเสริมการเกษตร (นักบริหารงานสวัสดิการสังคม ระดับต้น)
๑. งานบริหารงานทั่วไป ๒. งานนโยบายและแผน ๓. งานการเจ้าหน้าที่ ๔. งานนิติการ ๕. งานป้องกันและบรรเทาสาธารณภัย	๑. งานการเงิน ๒. งานบัญชี ๓. งานพัฒนาและจัดเก็บรายได้ ๔. งานทะเบียนทรัพย์สินและพัสดุ	๑. งานก่อสร้าง ๒. งานออกแบบและควบคุมอาคาร ๓. งานประสานสาธารณูปโภค ๔. งานผังเมือง	๑. งานบริหารการศึกษาและส่งเสริม กิจการโรงเรียน ๒. งานศาสนา และวัฒนธรรม	๑. งานสังคมสงเคราะห์ ๒. งานสวัสดิการและพัฒนาชุมชน ๓. งานพัฒนาทรัพยากรมนุษย์	๑. งานส่งเสริมการเกษตร ๒. งานสาธารณสุขชุมชน ๓. งานส่งเสริมอาชีพ